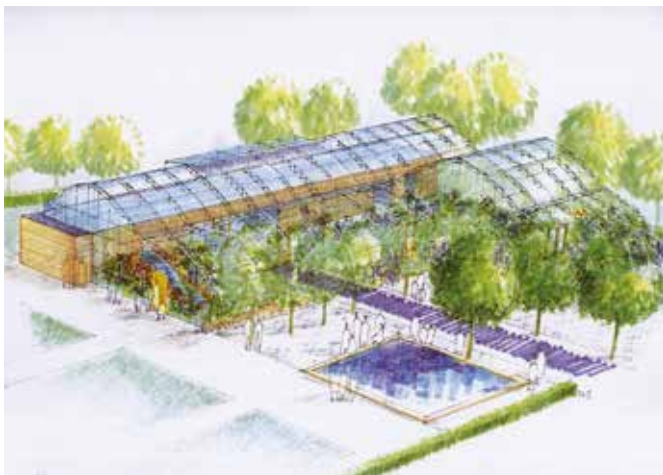




EDENPARKS

THE NEXT GENERATION GLASSHOUSES



DAGBESTEDINGSRUIMTE BEO-CENTRUM, BUURTSCHAP CRAEYENBURGH

- ▶ **Opdrachtgever:** IPSE De Bruggen
- ▶ **Architect:** Eric Paardekooper Overman
- ▶ **Plaats:** Nootdorp, Nederland
- ▶ **Oplevering:** 2002
- ▶ **Oppervlakte:** 750 m²



Voor elk budget een volwaardig *zorgomgeving* waar licht een positieve werking heeft op de cliënten.

In het Beo-centrum, bestaande uit een dagbestedingskas en daaromheen verschillende tuinen, worden cliënten met een ontwikkelingsniveau van 0 tot 18 maanden begeleid. De focus ligt hier met name op beleving, zintuigprikkeling en ontmoeting. In deze transparante en lichte omgeving wordt de sfeer van buiten binnen beleefd. De boogkas, type HighLight, is ongeveer 7m hoog. Toch wordt de huiselijke sfeer behouden, waar de cliënten behaaglijk kunnen verblijven. Naast gemeenschappelijke verblijfsruimten bevinden zich in het gebouw o.a. ook atelierruimtes en een snoezelruimte. Het plan ontving in 2004 de Ruimtelijke Kwaliteitsprijs van de Provincie Zuid Holland.

Een glazen gebouw is gunstig geprijsd, duurzaam, kan snel gerealiseerd worden en de indeling is bovendien flexibel in de tijd aan te passen. Daarnaast is het wetenschappelijk bewezen dat licht, lucht en bezig zijn met groen dragen positief bij aan de geestelijke en lichamelijke gezondheid van degenen die erin verblijven.

WWW.EDENPARKS.EU



EDENPARKS

THE NEXT GENERATION GLASSHOUSES

